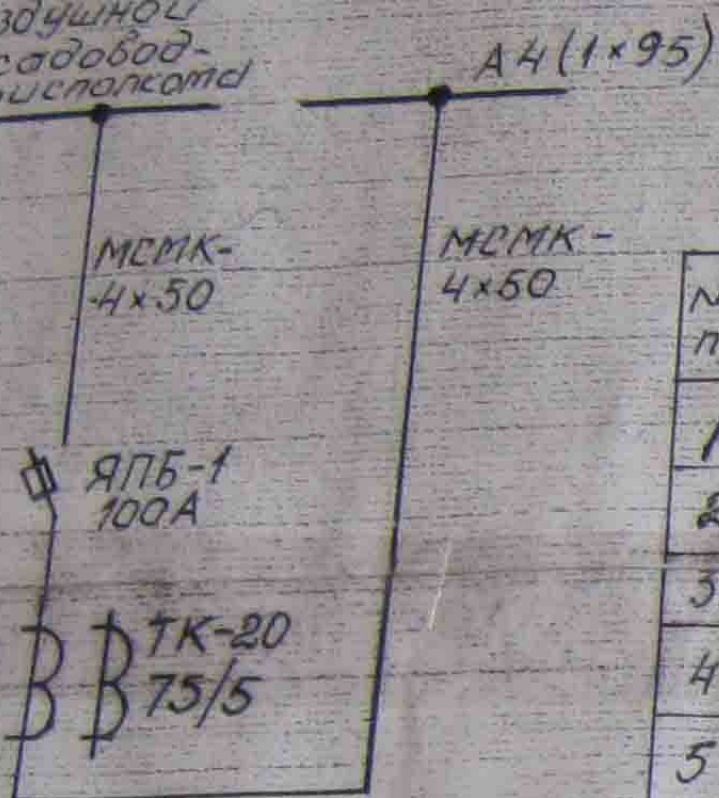


Схема электроснабжения садоводства

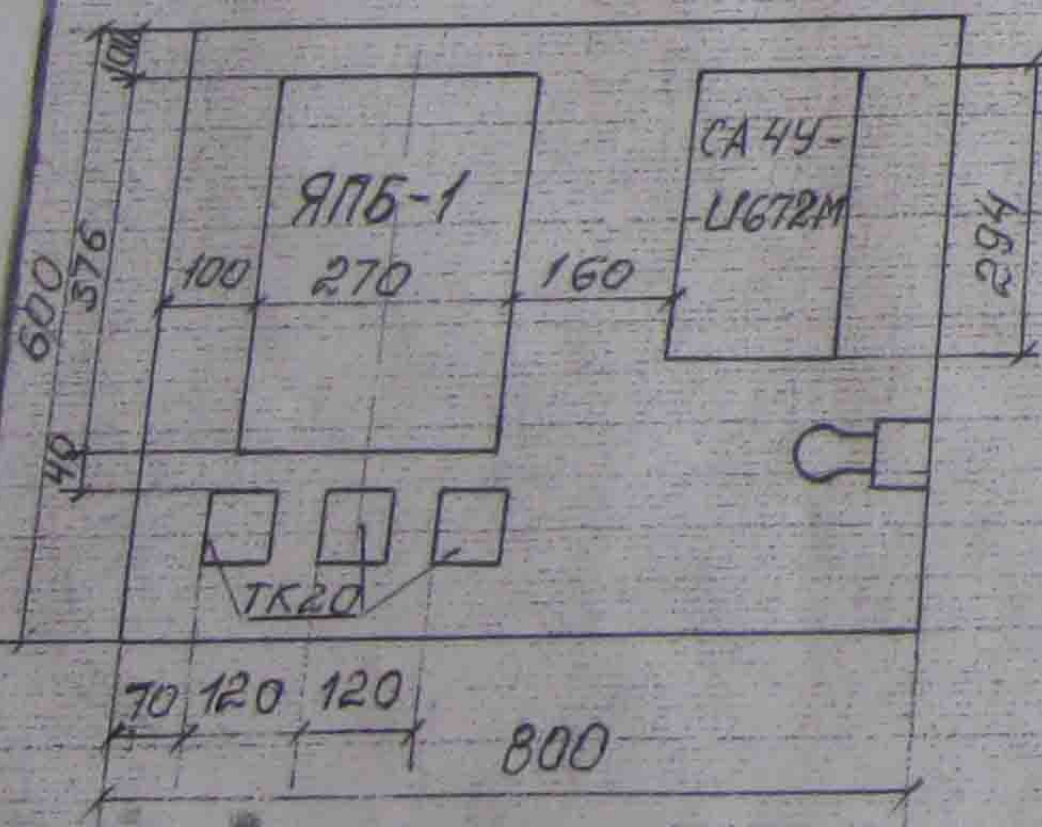
От воздушной линии садоводства гор. исполкома А4(1x95)



SA4У-4672М Ч ТК-20 75/5

Ящик ввода и учета

М 1:10 (дверца условно снята)



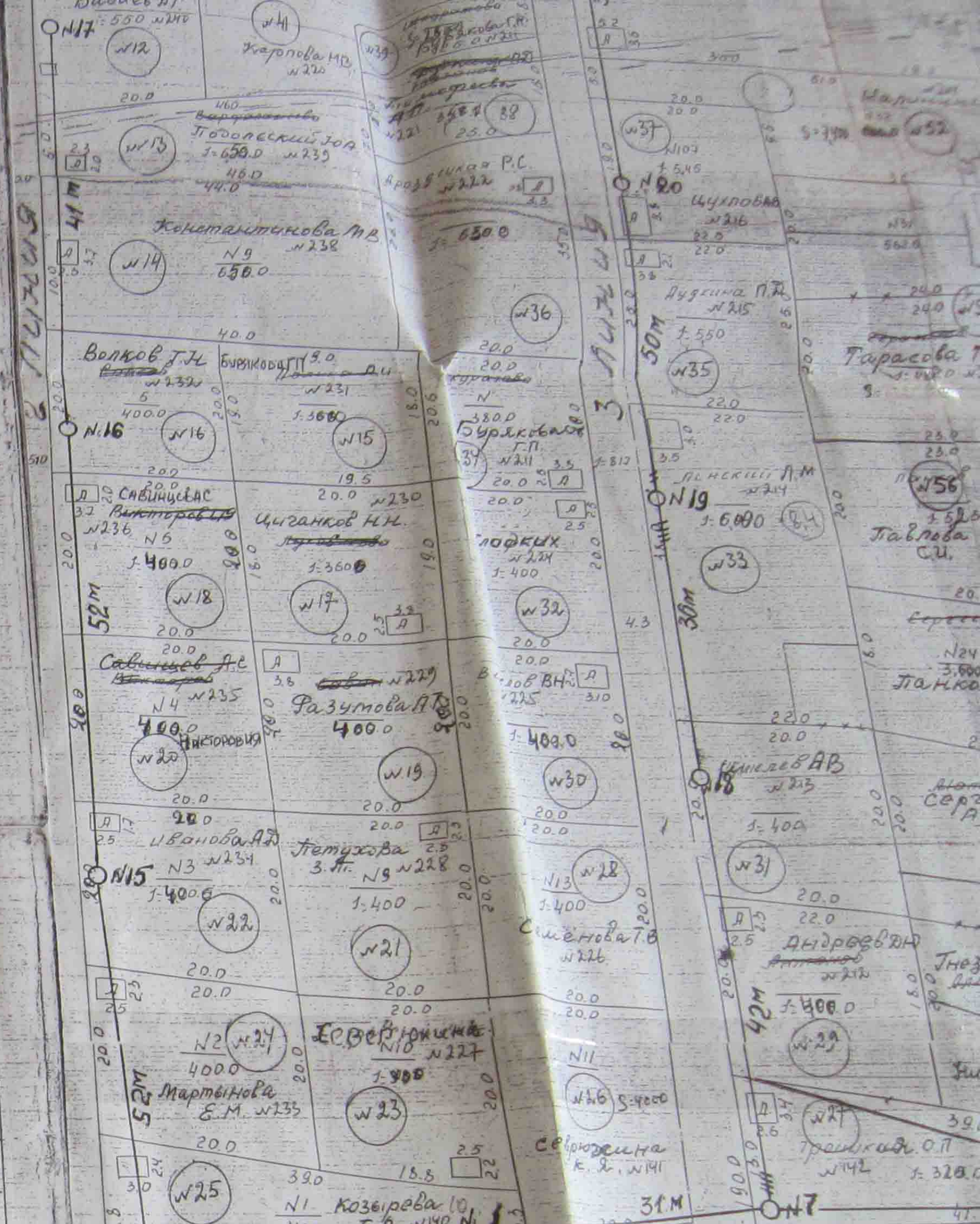
сады, огороды гор. исполкома

Спецификация оборудования и материалов на электроснабжение садоводства

№ п/п	Наименование	Тип марка	Ед. изм.	Кол.	Примеч.
1	Ящик силовой 380В, 100А	ЯБП-1	шт	1	
2	Счетчик активной энергии для трехфазной четырехпровод. сети	СА4У-4672М	шт	1	
3	перв. 75А, втор. 5А	ТК-20	шт	5	
4	Патрон настенный с цоколем	Е27ФП-02	шт	1	
5	Лампа накаливания P=25Вт	В215-225-25	шт	1	
6	Ящик вводный 800x600x180	У1003	шт	1	
7	Опоры деревянные пропитанные Н=7,5м		шт	39	
8	Пасынки железобетонные Н=3,25м		шт	42	
9	Крючки	КН-18	шт	120	
10	Изоляторы	ТФ-2	шт	120	
11	Провод галый алюминий св.	А-95	м	3500	
12	Проволока катанная ф6		м	540	
13	электрод заземления L 50x50x5 L=2000		шт	18	
14	Разделка кабельная сухая концевая для 50мм <sup>2</sup>		шт	2	для четырёхжильн. кабеля
15	Кабель с медными жилами четырёхжильный	ММК-4x50	м	12	
16	Колпачки металлические 250x250, т-0,8	Алюминий	м <sup>2</sup>	2	
17	Провод галый алюм.	А-50	м	1000	
18	Метизы		кг	525	

Демонтаж линии воздушной 6 кВ:

- провод А-95 - 5175 м
- опор А-образных - 5 шт (деревянных)
- опор деревянные одноствоечных - 18 шт
- пасынки железобетонные - 29 шт
- кабельные спуски - 3 шт
- кабельные муфты - 3 шт



Примечания:

- Штыри изоляторов конечных опор 1, 4, 32, 29, 25, 20, 13, 15, 30, 33 и также штыри изоляторов №23, 28, 24 между опорами ВЛ-35 кВ заземлить проволокой ф6 мм и электродом L-2000 из L 50x50x5
- Выполнить оттяжку опор №20, 35, 12, 33 проволокой ф6 мм
- Опоры №1, 4, 6, 25 выполнены с откосом